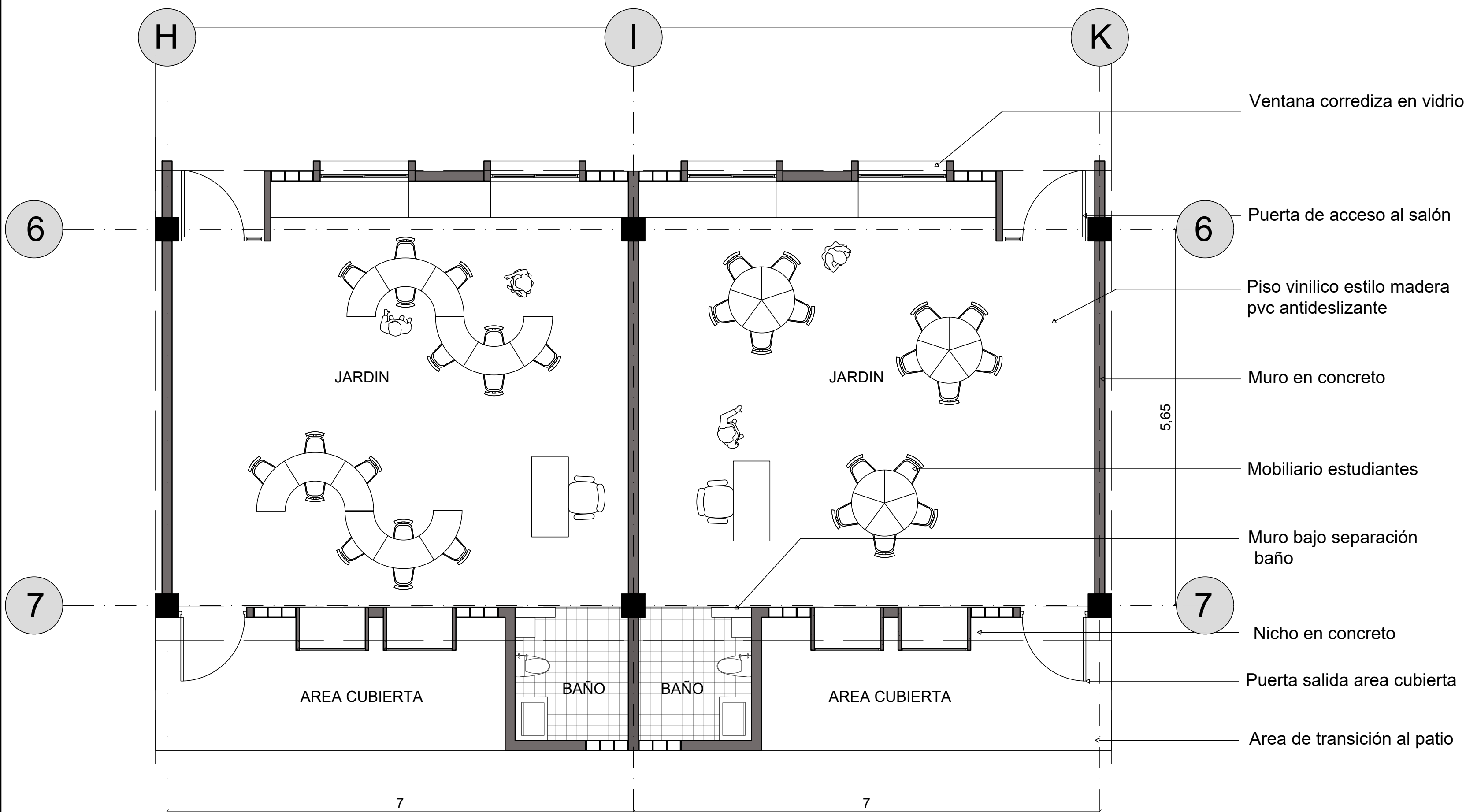
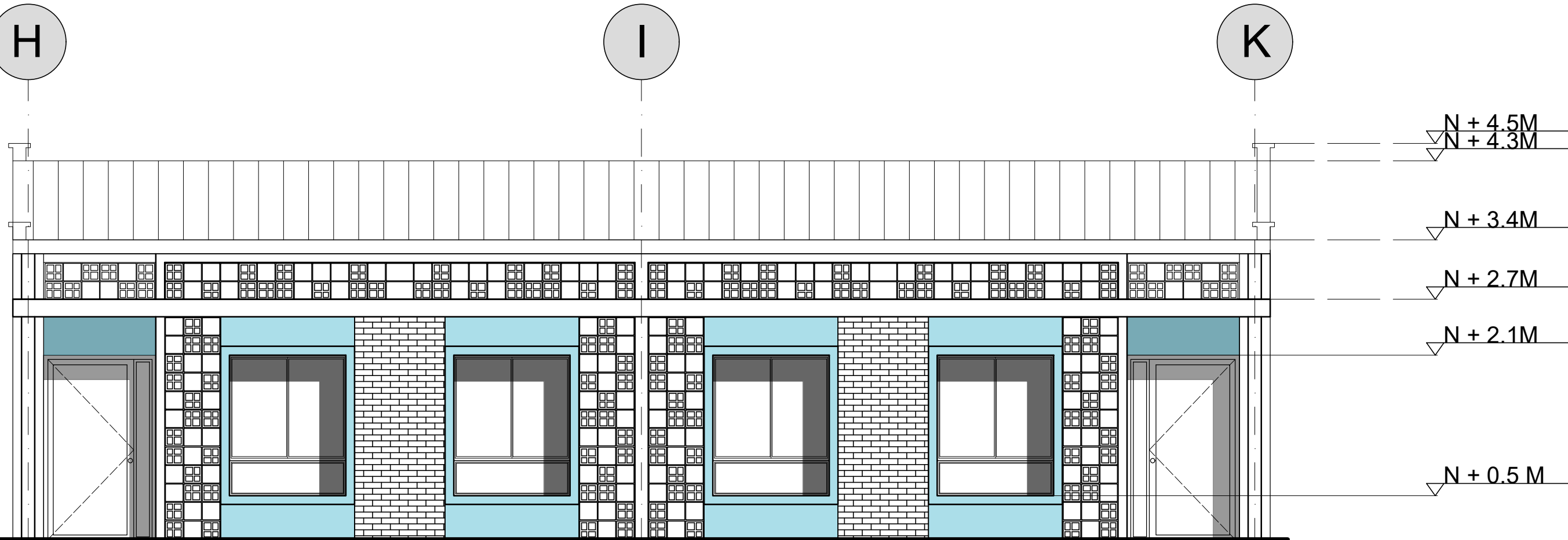


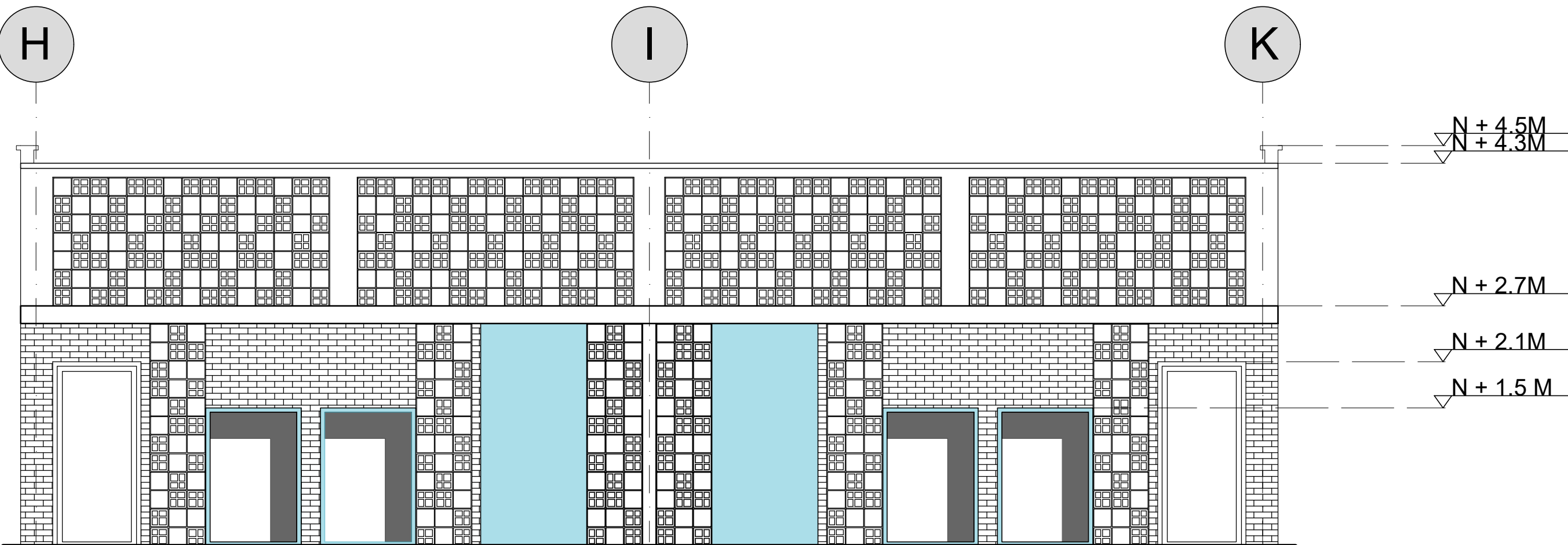
CENTRO DE DESARROLLO INFANTIL MOLINO



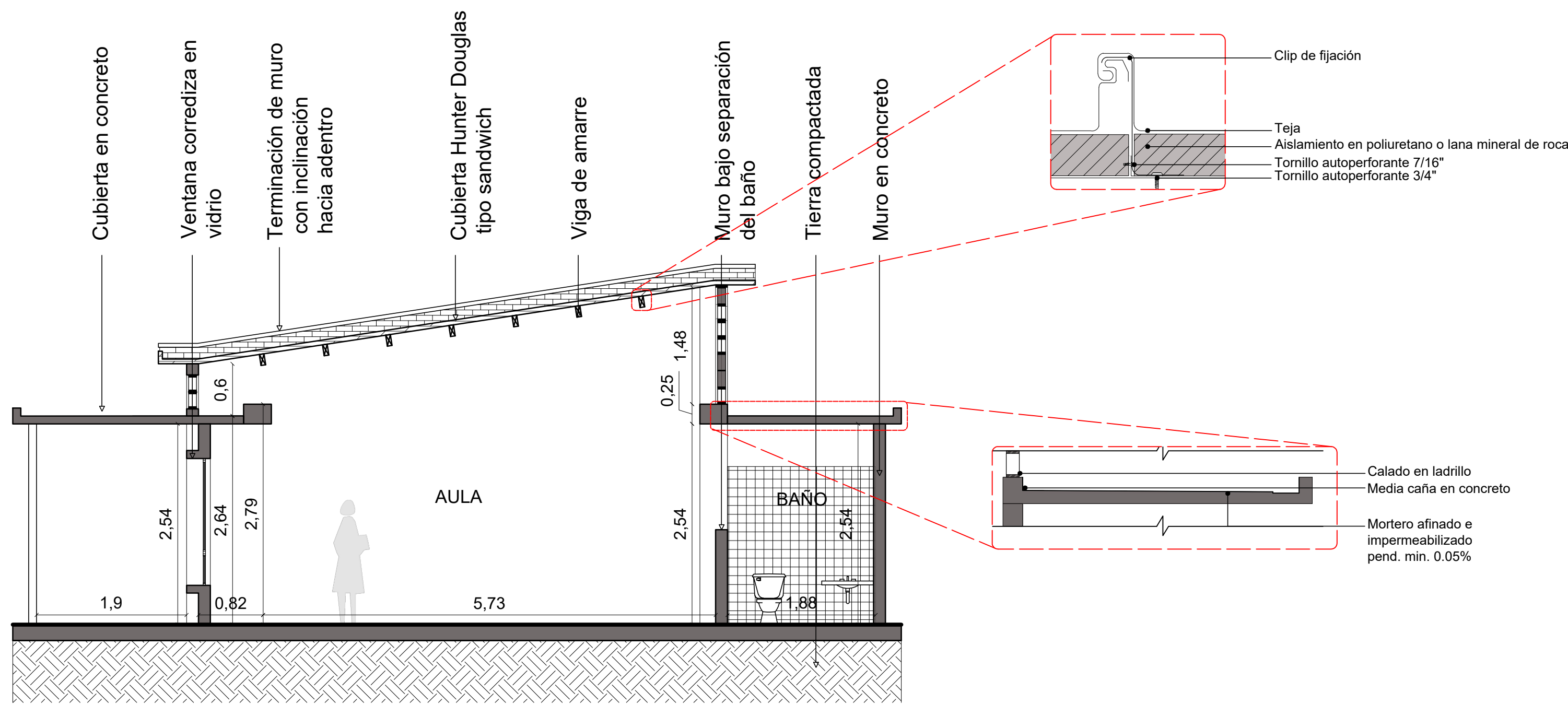
DETALLE PLANTA SALON
ESCALA 1:50



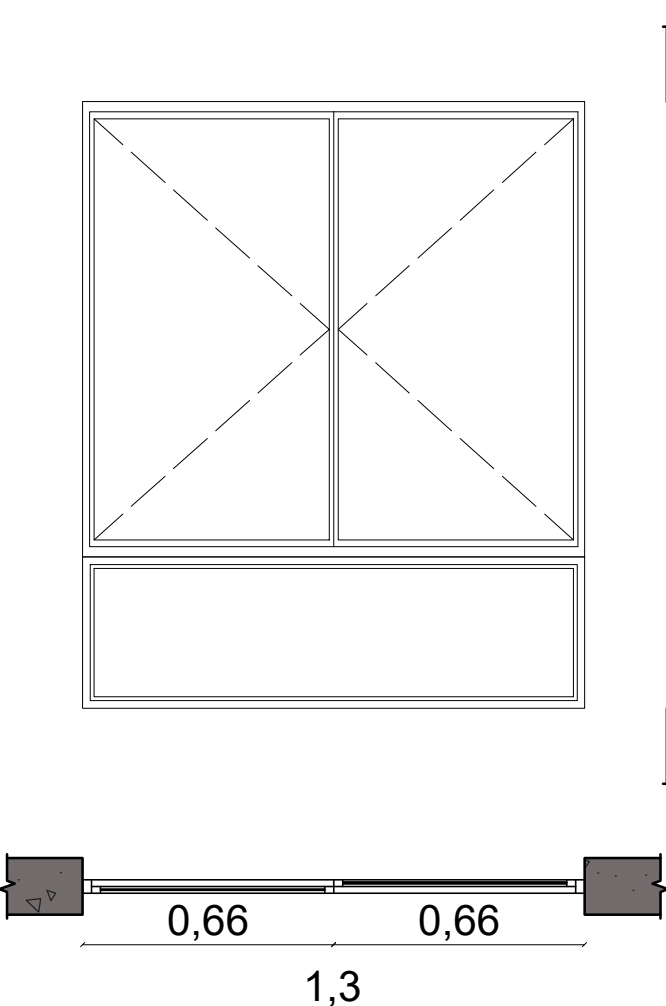
DETALLE FACHADA SALON
ESCALA 1:50



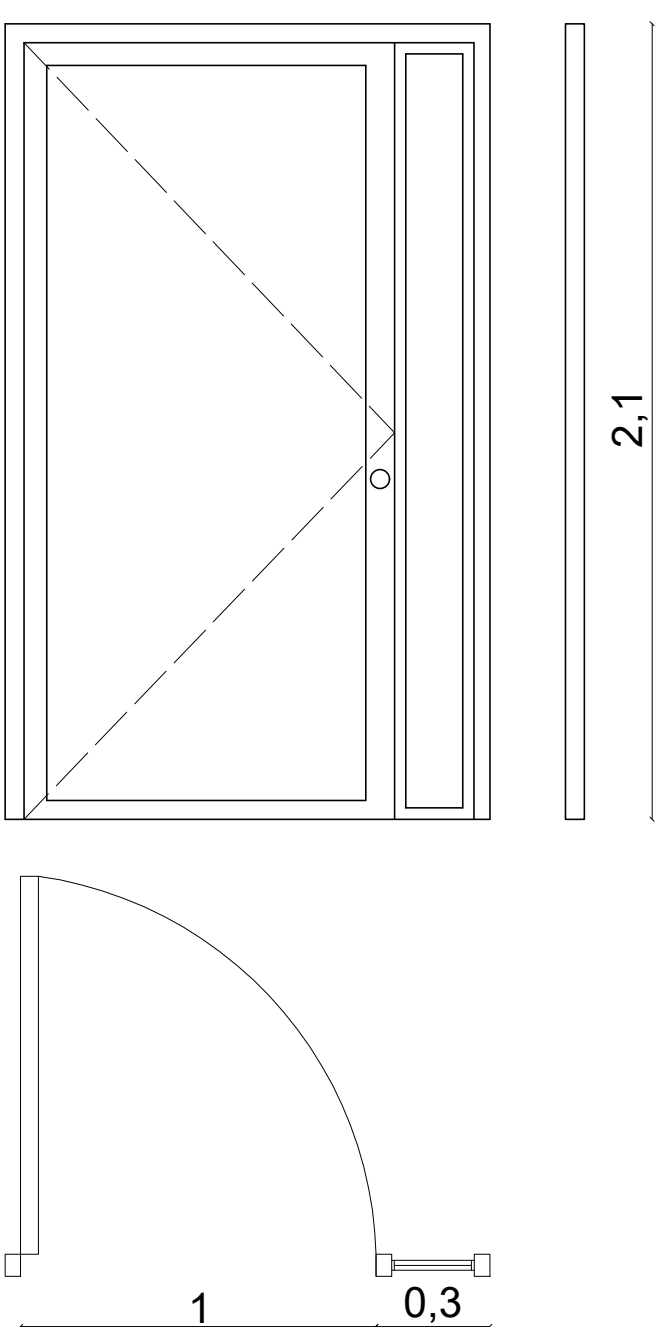
DETALLE FACHADA POSTERIOR SALON
ESCALA 1:50



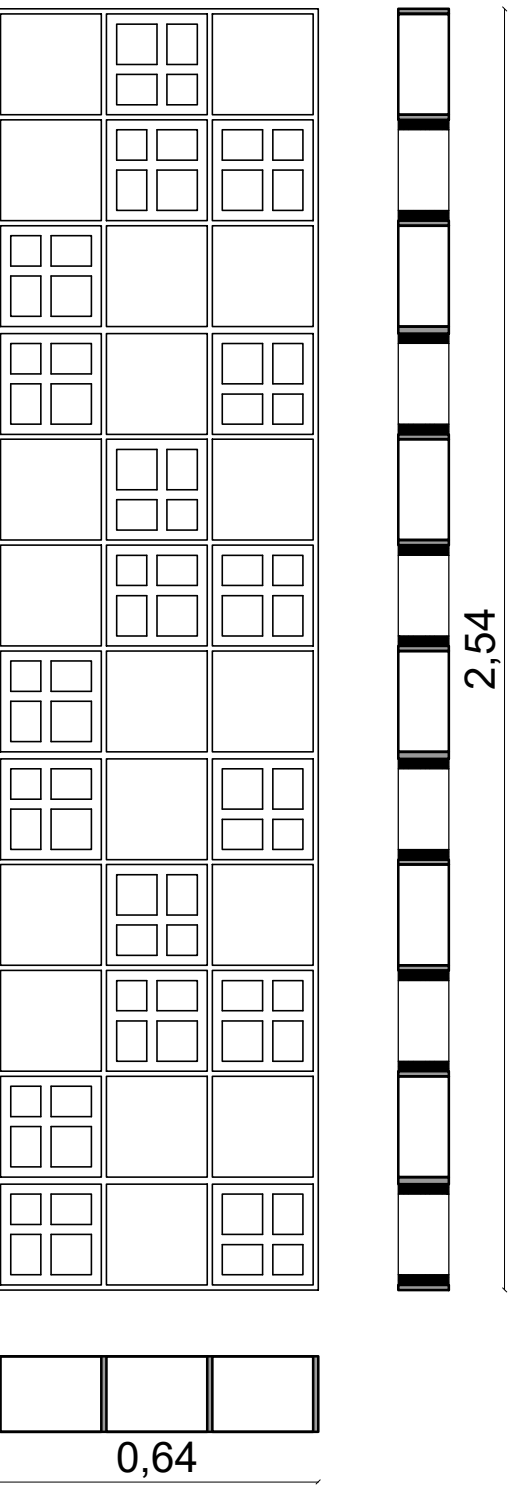
CORTE SALON
ESCALA 1:50



DETALLA VENTANA
ESCALA 1:15



DETALLA PUERTA
ESCALA 1:15



DETALLE CALADO
ESCALA 1:15



RENDERS SALON



DETALLE PUERTA

11	DE	004-V	REVISION:
11	PLANCHA No.		
FACULTAD:			
ARQUITECTURA			
ESTUDIANTE:			
ARLEY YESID VALERO HERRERA			
2170295			
PROYECTO:			
CDI EN EL BARRIO MOLINOS, PIEDECUESTA			
PRESENTADO A:			
ARQ. JORGE ALBERTO NARVAEZ			
CONTIENE:			
DETALLE SALON RENDERS			
ESCALA:			
LAS INDICADAS			
FECHA:			
02/11/22			
REVISION:	PLANCHA No.		
	A-400	11	
	DE	11	